

カリキュラムマップ
(建築学部建築学科 学科科目)

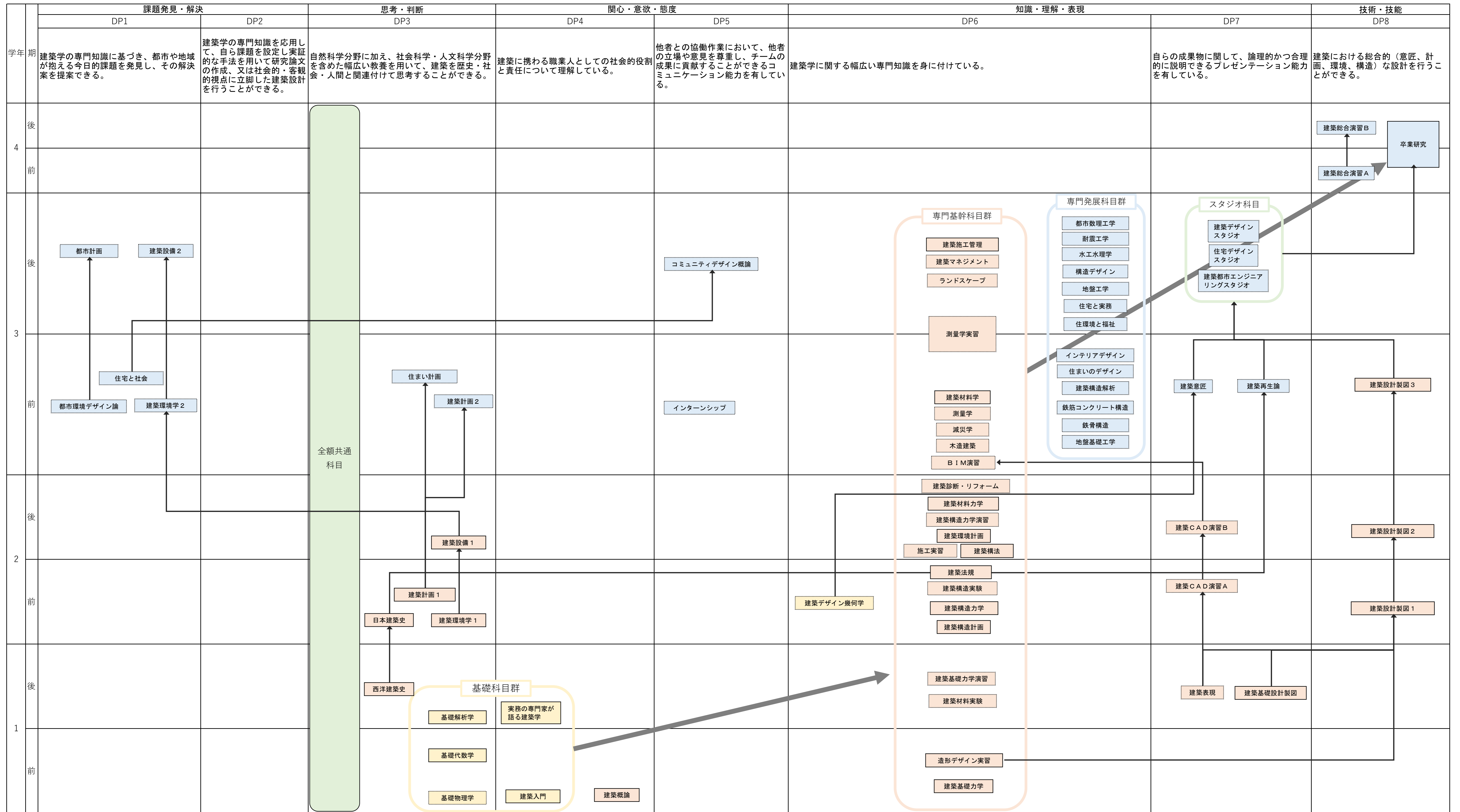
◎ : DPと最も関連がある科目 (一つのみ)
● : DPと関連がある科目

NO	科目区分	科目ナンバー	授業科目の名称	配当年次	前・後期の別	単位数			主要	課題発見・解決		思考・判断	関心・意欲・態度		知識・理解・表現		技術・技能
						必修	選択	自由		DP1	DP2	DP3	DP4	DP5	DP6	DP7	DP8
										建築学の専門知識に基づき、都市や地域が抱える今日的課題を発見し、その解決案を提案できる。	建築学の専門知識を応用して、自ら課題を設定し実証的な手法を用いて研究論文の作成、又は社会的・客観的視点に立脚した建築設計を行うことができる。	自然科学分野に加え、社会科学・人文科学分野を含めた幅広い教養を用いて、建築を歴史・社会・人間と関連付けて思考することができる。	建築に携わる職業人としての社会的役割と責任について理解している。	他者との協働作業において、他者の立場や意見を尊重し、チームの成果に貢献することができるコミュニケーション能力を有している。	建築学に関する幅広い専門知識を身に付けている。	自らの成果物に関して、論理的かつ合理的に説明できるプレゼンテーション能力を有している。	建築における総合的(意匠、計画、環境、構造)な設計を行うことができる。
基礎科目																	
1		1001	建築入門	1	前期	2					●	◎			●		
2		1003	基礎代数学	1	前期	2					◎				●		
3		1002	実務の専門家が語る建築学	1	後期	2					●	◎					
4		1004	基礎解析学	1	後期	2					◎				●		
5		1005	基礎物理学	1	前期		2				◎				●		
6		2001	建築デザイン幾何学	2	前期		2				●				◎		
専門基幹科目																	
7		1011	建築概論	1	前期	2					●	◎			●		●
8		1012	造形デザイン実習	1	前期	2									◎	●	
9		1021	建築基礎力学	1	前期	2					●				◎		
10		1013	西洋建築史	1	後期	2					◎				●		
11		1014	建築基礎設計製図	1	後期	2							●			◎	●
12		2011	建築計画1	2	前期	2				●		◎			●		●
13		2012	建築法規	2	前期	2				●					◎		●
14		2014	建築設計製図1	2	前期	2							●		●	●	◎
15		2021	建築構造力学	2	前期	2							●		◎		●
16		2022	建築構造計画	2	前期	2							●		◎		●
17		2031	建築環境学1	2	前期	2				●		◎			●		
18		2013	日本建築史	2	前期	2						◎			●		
19		2016	建築設計製図2	2	後期	2				●		●			●	●	◎
20		2032	建築設備1	2	後期	2				●		◎			●		
21		2033	建築環境計画	2	後期	2							●		◎		●
22		2041	建築構法	2	後期	2							●		◎		●
23		2042	建築材料力学	2	後期	2							●		◎		●
24		3013	建築設計製図3	3	前期	2							●		●	●	◎
25		3041	建築材料学	3	前期	2					●		●		◎		●
26		3044	建築施工管理	3	後期	2							●		◎		
27		1015	建築表現	1	後期		2						●		●	◎	
28		1024	建築基礎力学演習	1	後期		2						●		◎	●	
29		1041	建築材料実験	1	後期		2				●		●		◎		
30		2015	建築CAD演習A	2	前期		2						●		◎	●	
31		2023	建築構造実験	2	前期		2						●		◎		
32		2111	建築CAD演習B	2	後期		2						●		◎	●	
33		2024	建築構造力学演習	2	後期		2						●		◎	●	●
34		2043	建築診断・リフォーム	2	後期		2			●			●		◎		●
35		2044	施工実習	2	後期		1						●		◎		
36		3011	減災学	3	前期		2			●			●		◎		
37		3012	木造建築	3	前期		2						●		◎	●	●
38		3014	BIM演習	3	前期		2						●		◎		●
39		3042	測量学	3	前期		2						●		◎		
40		3043	測量学実習	3	集中		1						●		◎		
41		3015	ランドスケープ	3	後期		2			●			●		◎		●
42		3045	建築マネジメント	3	後期		2				●		●		◎		
専門発展科目																	
43		3111	建築計画2	3	前期		2			●		◎			●		●
44		3112	建築意匠	3	前期		2						●		◎		

カリキュラムマップ
(建築学部建築学科 学科科目)

◎ : DPと最も関連がある科目 (一つのみ)
● : DPと関連がある科目

NO	科目区分	科目ナンバー	授業科目の名称	配当年次	前・後期の別	単位数			主要	課題発見・解決		思考・判断	関心・意欲・態度		知識・理解・表現		技術・技能
						必修	選択	自由		DP1	DP2	DP3	DP4	DP5	DP6	DP7	DP8
										建築学の専門知識に基づき、都市や地域が抱える今日的課題を発見し、その解決案を提案できる。	建築学の専門知識を応用して、自ら課題を設定し実証的な手法を用いて研究論文の作成、又は社会的・客観的視点に立脚した建築設計を行うことができる。	自然科学分野に加え、社会科学・人文科学分野を含めた幅広い教養を用いて、建築を歴史・社会・人間と関連付けて思考することができる。	建築に携わる職業人としての社会的役割と責任について理解している。	他者との協働作業において、他者の立場や意見を尊重し、チームの成果に貢献することができるコミュニケーション能力を有している。	建築学に関する幅広い専門知識を身に付けている。	自らの成果物に関して、論理的かつ合理的に説明できるプレゼンテーション能力を有している。	建築における総合的(意匠、計画、環境、構造)な設計を行うことができる。
45		3131	都市環境デザイン論	3	前期		2		◎		●						●
46		3113	建築再生論	3	前期		2		●		●	●		●	◎		
47		3132	建築環境学 2	3	前期		2		◎	●	●	●		●			●
48		3121	構造デザイン	3	後期		2				●	●		◎	●		●
49		3114	都市計画	3	後期		2		◎	●	●						
50		3115	コミュニティデザイン概論	3	後期		2		●		●		◎				
51		3133	建築設備 2	3	後期		2		◎	●	●	●		●			●
52		3116	建築デザインスタジオ	3	後期		2	○		●			●		◎		●
53		3211	住まいのデザイン	3	前期		2				●	●		◎			●
54		3212	住まい計画	3	前期		2				◎	●		●			●
55		3213	インテリアデザイン	3	前期		2				●	●		◎			●
56		3214	住宅と社会	3	前期		2		◎		●	●		◎			●
57		3215	住環境と福祉	3	後期		2				●	●		◎			●
58		3216	住宅と実務	3	後期		2				●	●		◎			●
59		3217	住宅デザインスタジオ	3	後期		2	○		●			●		◎		●
60		3341	建築構造解析	3	前期		2			●				◎			●
61		3342	鉄筋コンクリート構造	3	前期		2			●			●	◎			●
62		3343	鉄骨構造	3	前期		2						●	◎			
63		3344	地盤基礎工学	3	前期		2						●	◎			
64		3345	都市数理工学	3	後期		2		●				●	◎			
65		3346	耐震工学	3	後期		2			●	●			◎			●
66		3347	水工水理学	3	後期		2				●	●		◎			
67		3348	地盤工学	3	後期		2				●	●		◎			
68		3349	建築都市エンジニアリングスタジオ	3	後期		2	○	●				●		◎		●
69		3001	インターンシップ	3	前期		2					●		◎			●
70		3002	建築総合演習 A	4	前期		2		●	●							◎
71		3003	建築総合演習 B	4	後期		2		●	●							◎
72		4001	卒業研究	4	通年		8	○	●	●							◎
			計	72	科目	56	92	0									



凡例

- 基礎科目
- 専門基幹科目
- 専門発展科目
- 全学共通科目
- 必修
- 選択